

BürgerInnen engagieren sich - Unternehmen mit Zukunft



Von der Idee mit der
ENERGIE VON HIER



„Einer für alle. Alle für Einen.“
„Was dem Einzelnen nicht möglich ist,
das schaffen viele.“

Friedrich Wilhelm Raiffeisen
(1818-1888)



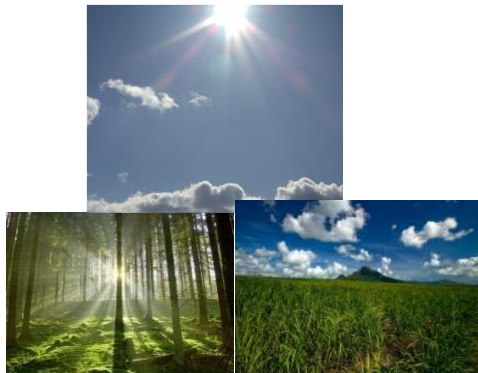
Problem



Technologie



Regionales Potential



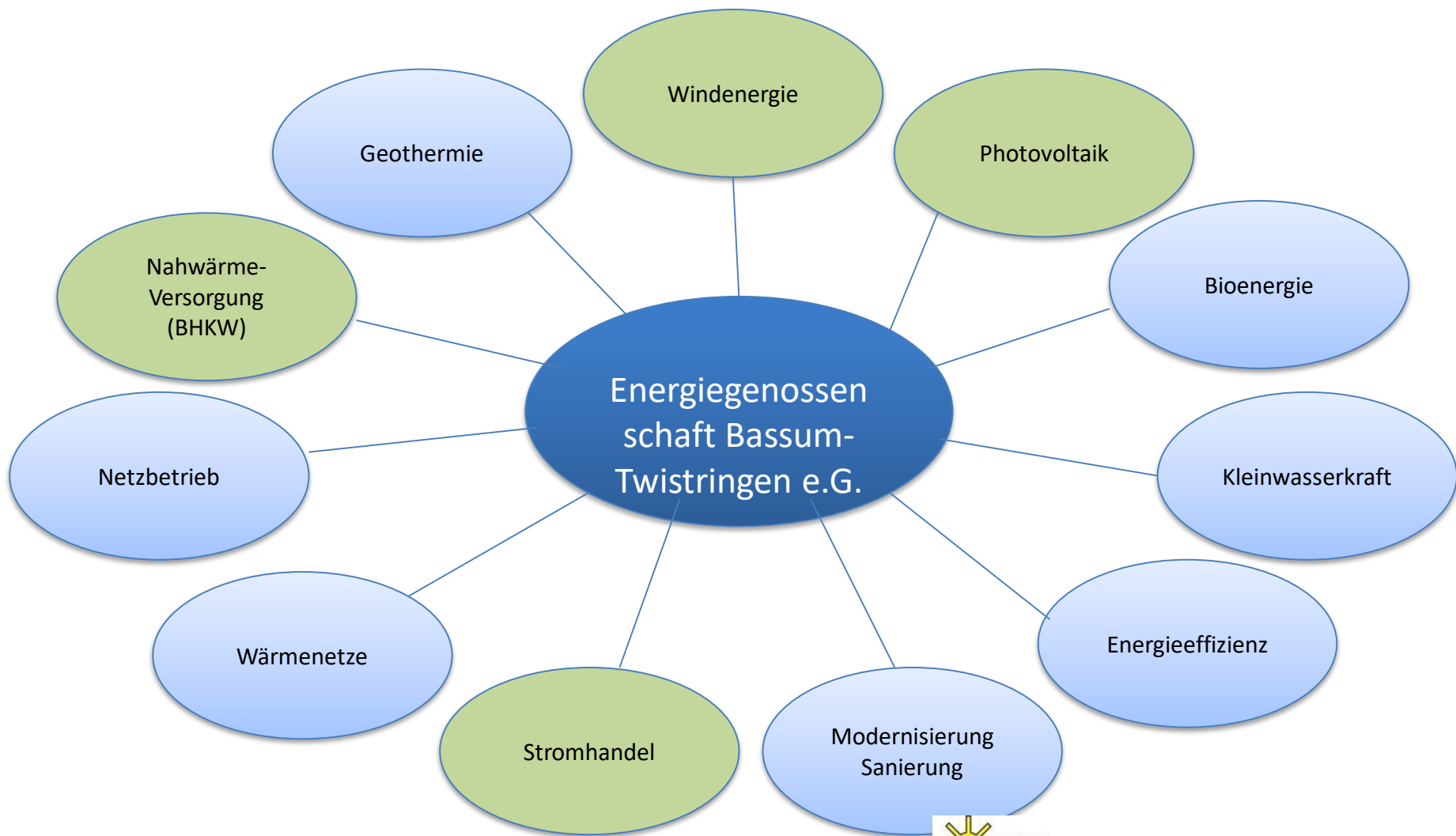
Engagierte Menschen



Vermögen



Vielfältige Geschäftsfelder für Energiegenossenschaften



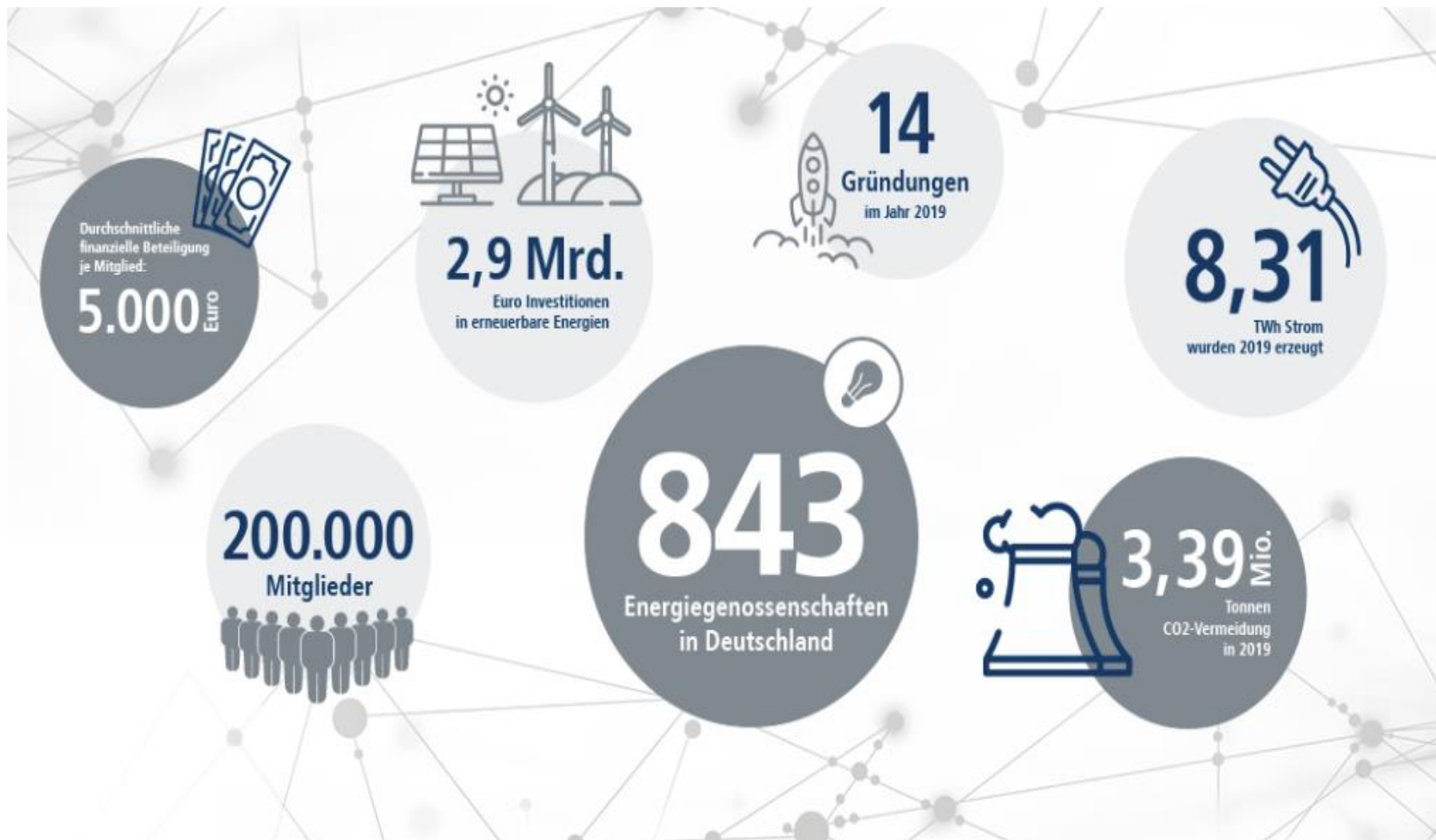
BETEILIGUNGEN

Sie können sich von 1.000,- € bis 100.000,- € (dazwischen in 100,- €-Schritten) pro Person an der Genossenschaft beteiligen.

Die Beteiligung an dem Unternehmen ist auf die jeweilige Einlage begrenzt. Damit sind die Mitglieder am Unternehmen beteiligt, haften aber nur mit ihrer Einlage.

Die Rendite lag bisher zw. 3 - 4%





Wie wollen wir unser Potential der Erneuerbare Energien umgesetzt wissen?

- von der breiten Bevölkerung akzeptiert
- eigenverantwortlich geführt
- finanziert von den Menschen in der Region
- Einbindung regionaler Unternehmen, Banken
- wirtschaftliche Vorteile gerecht verteilen
- in der ganzen Vielfalt (Sonne, Wind, Biomasse)
- selbstbestimmt in der (optimierten) Stromvermarktung
- Beteiligungsmodell für Kleinanleger:
„Viele sollen mitmachen können“



Deins. ☹️



Meins. ☺

Strukturveränderung ist Voraussetzung für die Energiewende daher Abschied von alten Strukturen

- Geld fließt heute in die falsche Richtung, das meiste Geld geht in Großtechnologien z.B. Offshore oder Kohle- und Atomausstieg.
- Zentrale Strukturen schaffen Abhängigkeiten.
- Zentrale Strukturen verfestigen die Macht in der Hand einiger weniger und verhindern damit Demokratie.
- **Die Bürger oder Stromkunden bezahlen das Netz ca. alle 10 Jahre einmal und wer es bezahlt, dem sollte es auch gehören.**

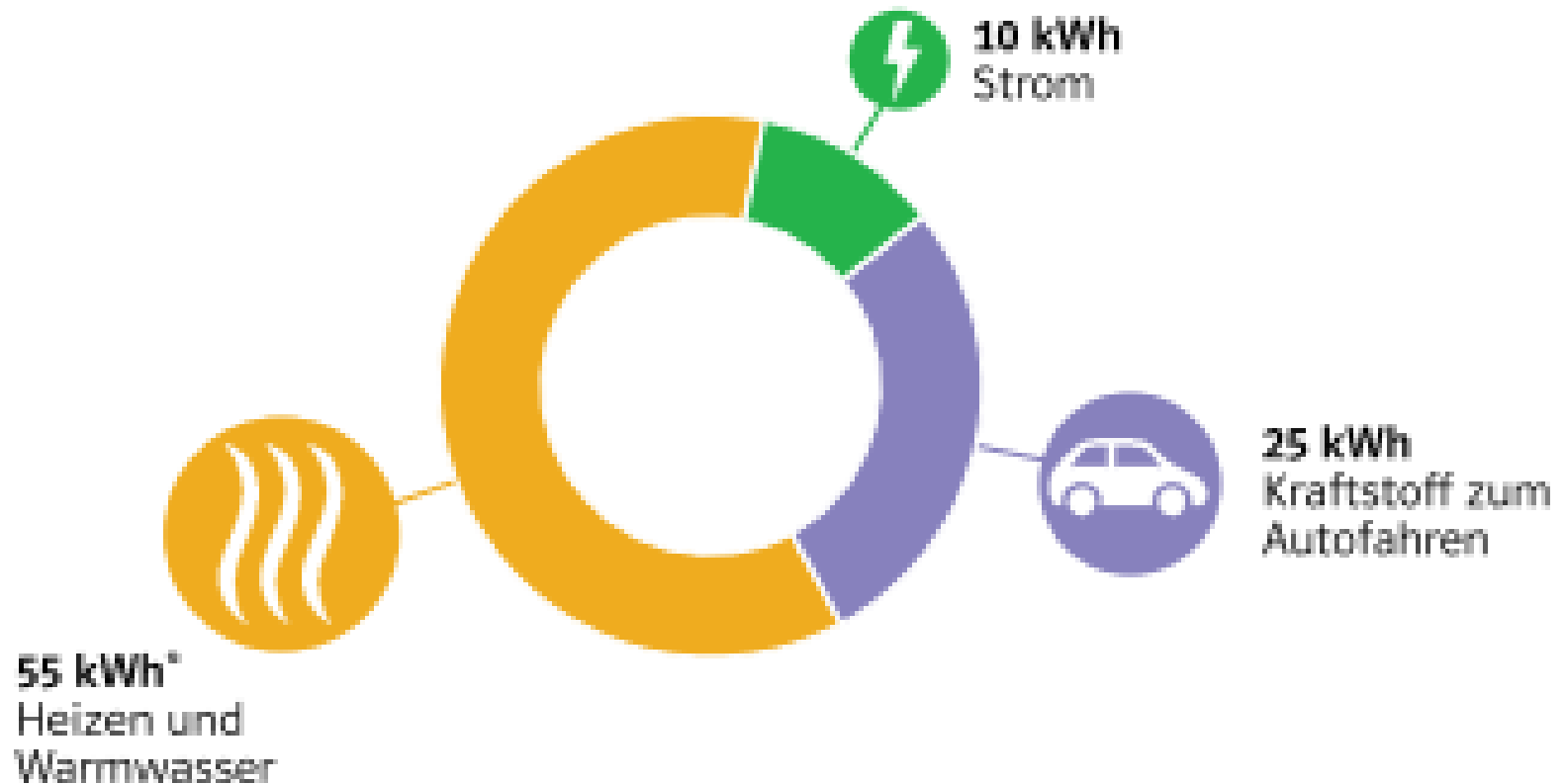
Aus der Region für die Region

Stromnetze und Produktion in Kommunalen- und Bürgerhand

- Die Wertschöpfung und die Erträge bleiben in der Region und wandern nicht ab. Etwa 350 Millionen Euro verlassen im Jahr den Landkreis DH allein über die Stromrechnung.
- Regionale Selbsthilfe ist Know How vor Ort zu haben um damit Abhängigkeiten zu vermeiden.
- Regional erzeugte Energie ist werthaltig und macht zukünftige „Strom-Autobahnen“ entbehrlich!
- Zellulare Stromnetze schützen besser vor einem Black-Out als die bisherige zentrale Stromverteilung.

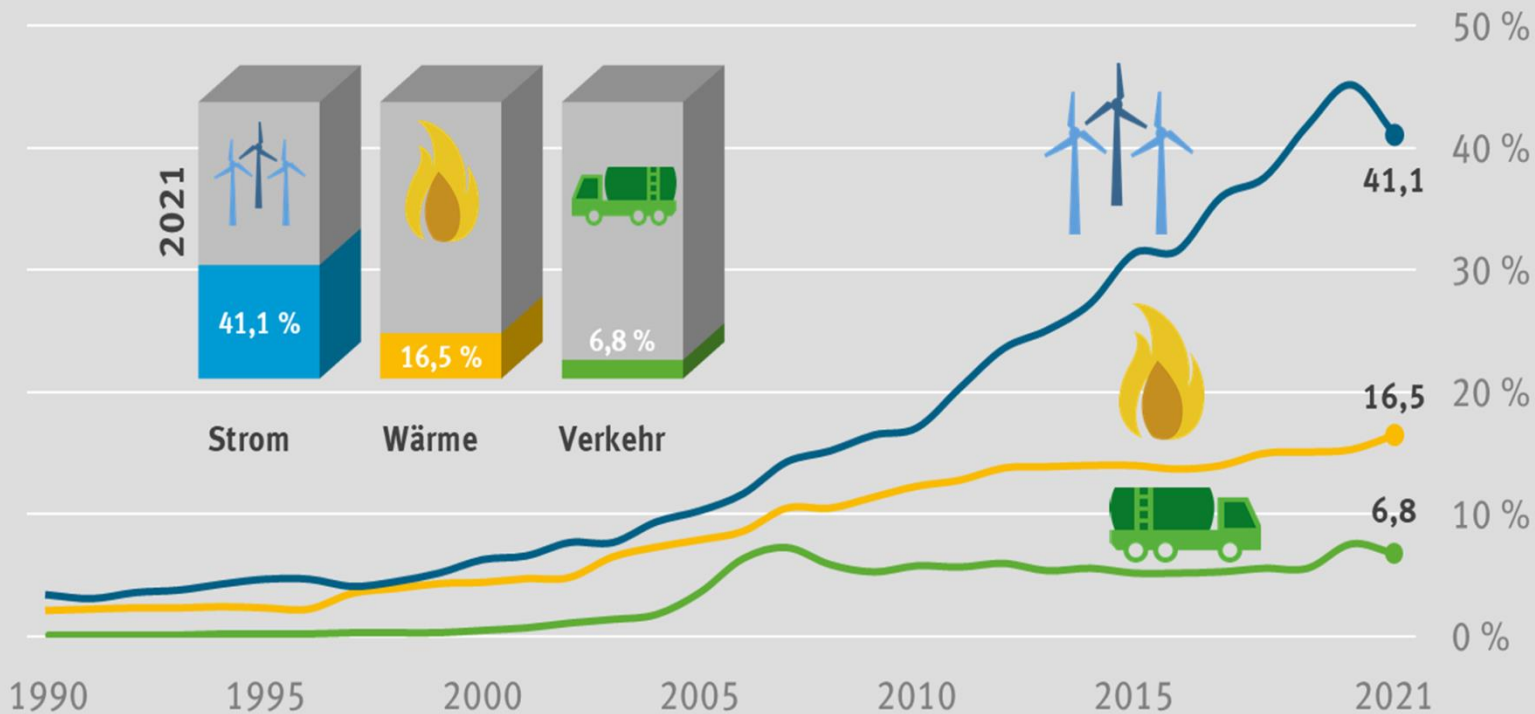
Täglicher Energieverbrauch im privaten Leben

Typische Werte für einen 4-Personen-Haushalt im Einfamilienhaus



* im Durchschnitt, kann saisonal schwanken zwischen 10 und 100 kWh

Erneuerbare Energien: Anteile in den Sektoren Strom, Wärme und Verkehr

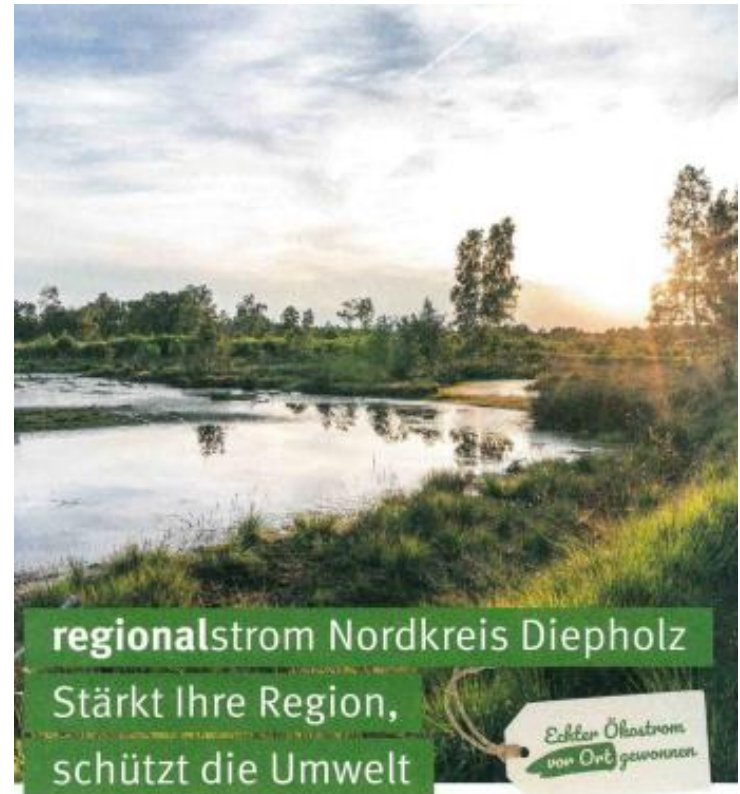


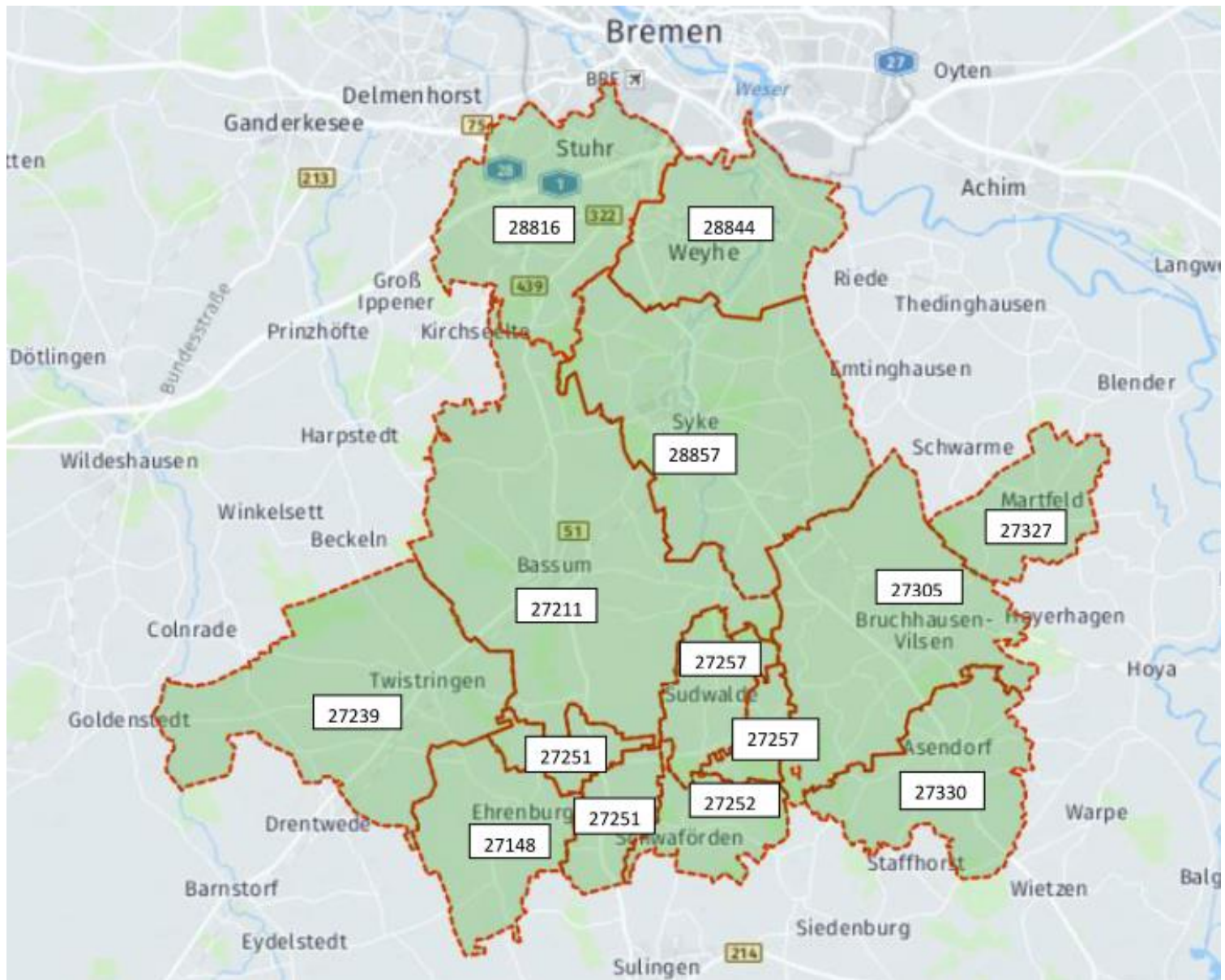
Quelle: Umweltbundesamt auf Basis Arbeitsgruppe Erneuerbare Energien-Statistik (AGEE-Stat)
Datenstand: 02/2022

Wer nicht bis zum Jahre 2038 auf den Kohleausstieg warten möchte, kann hier ganz bequem seinen CO²-Fussabdruck schon heute reduzieren.

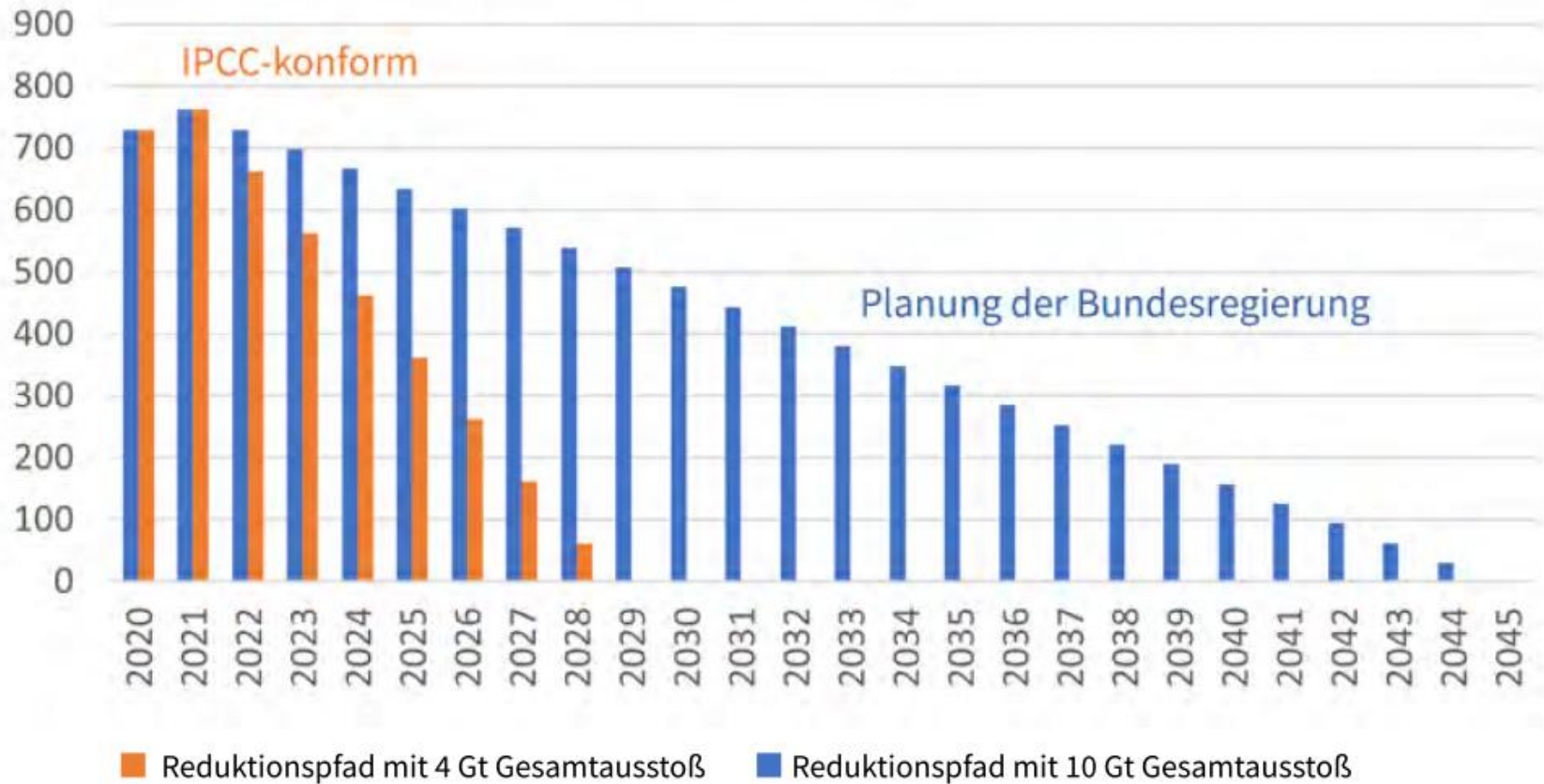
Bei den Lebensmitteln ist regional einkaufen längst im Trend – beim Strom war das bislang kaum möglich.

Energie von hier





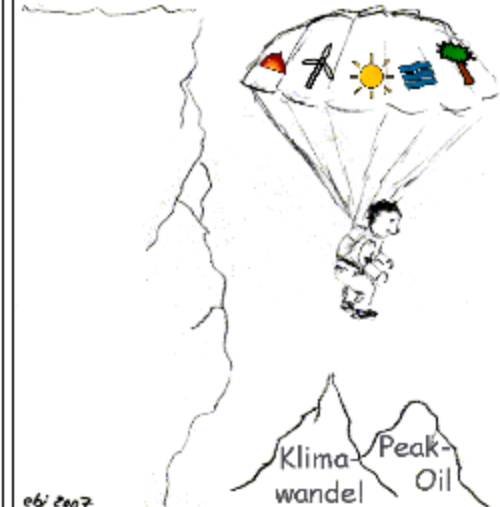
1,5 Grad Pfad?



Gestern standen wir
am Abgrund...



Heute sind wir einen
großen Schritt weiter.



Danke für die Aufmerksamkeit

Energiegenossenschaft Bassum/Twistringen e.G. :

www.egbt.de

Genossenschaftsverband

www.genossenschaftsverband.de

Martin Flegler (Energieberater am Standort Hannover)

Martin.flegler@genossenschaftsverband.de

CO² Fussabdruck:

www.uba.co2-rechner.de