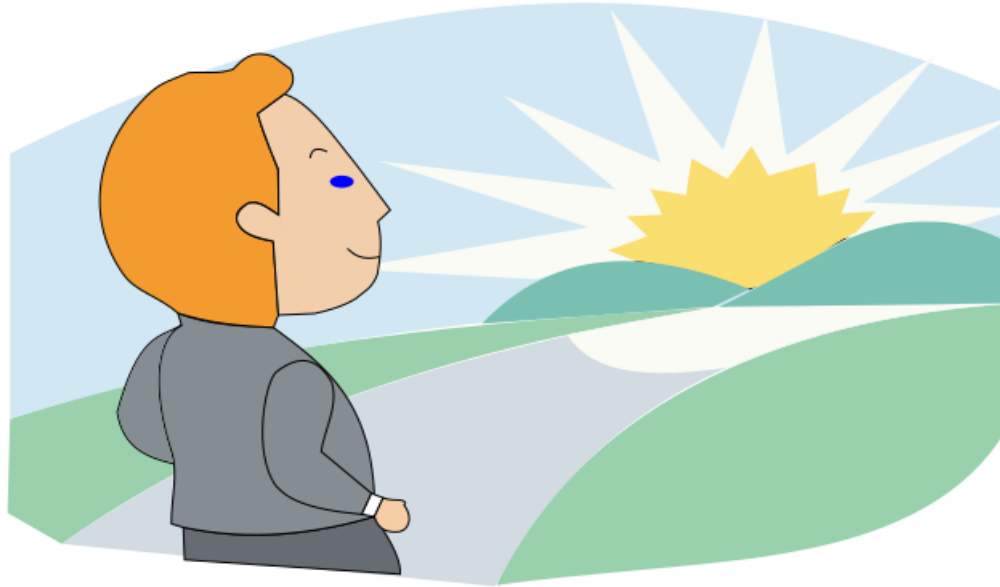


# “Sektorenkopplung“



## Blick in die Zukunft

Wie können wir Sonnenenergie effizient nutzen?

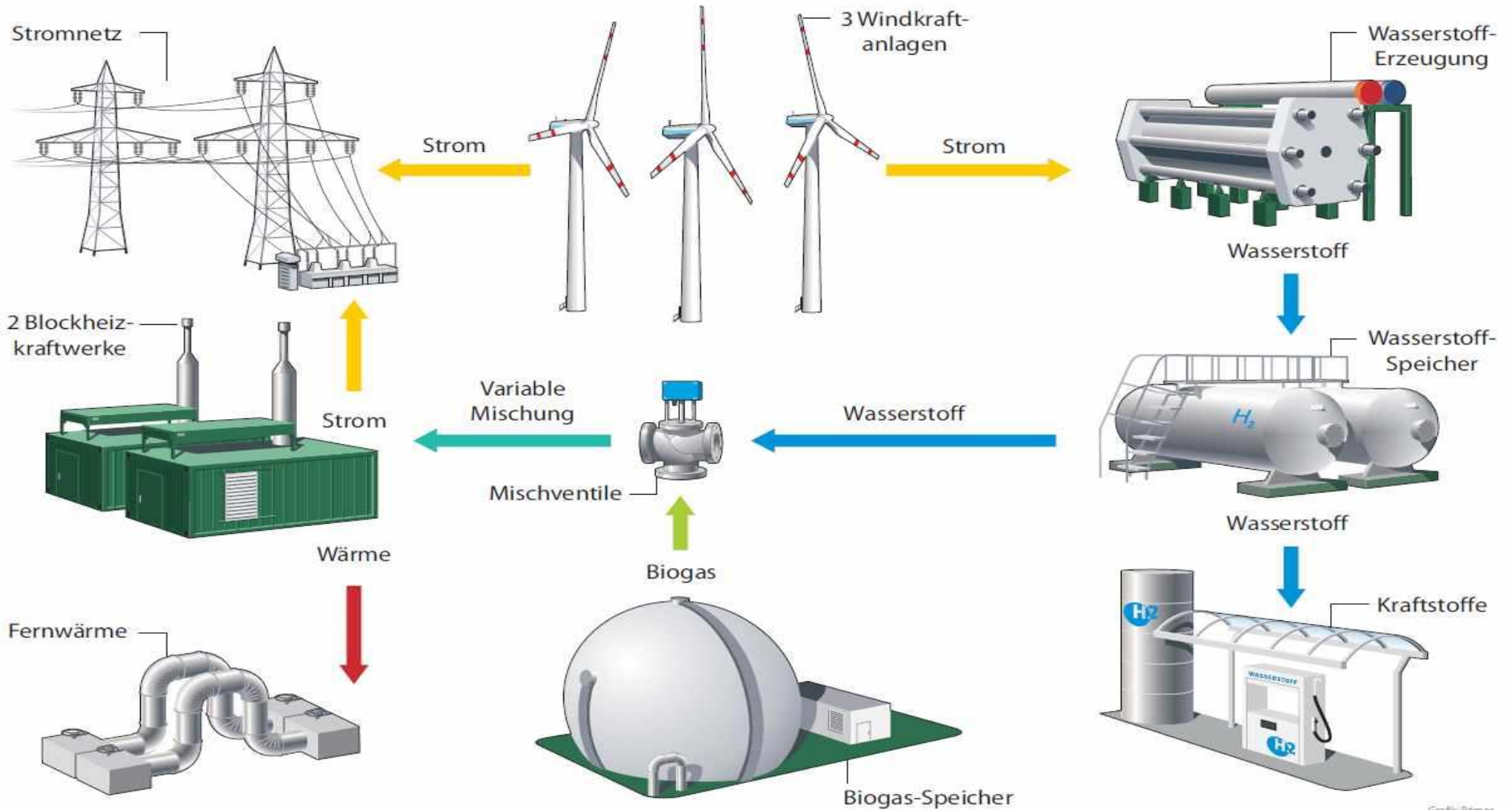
# Sektorenkopplung

Regenerative Energien ernten, nutzen,  
speichern und umwandeln



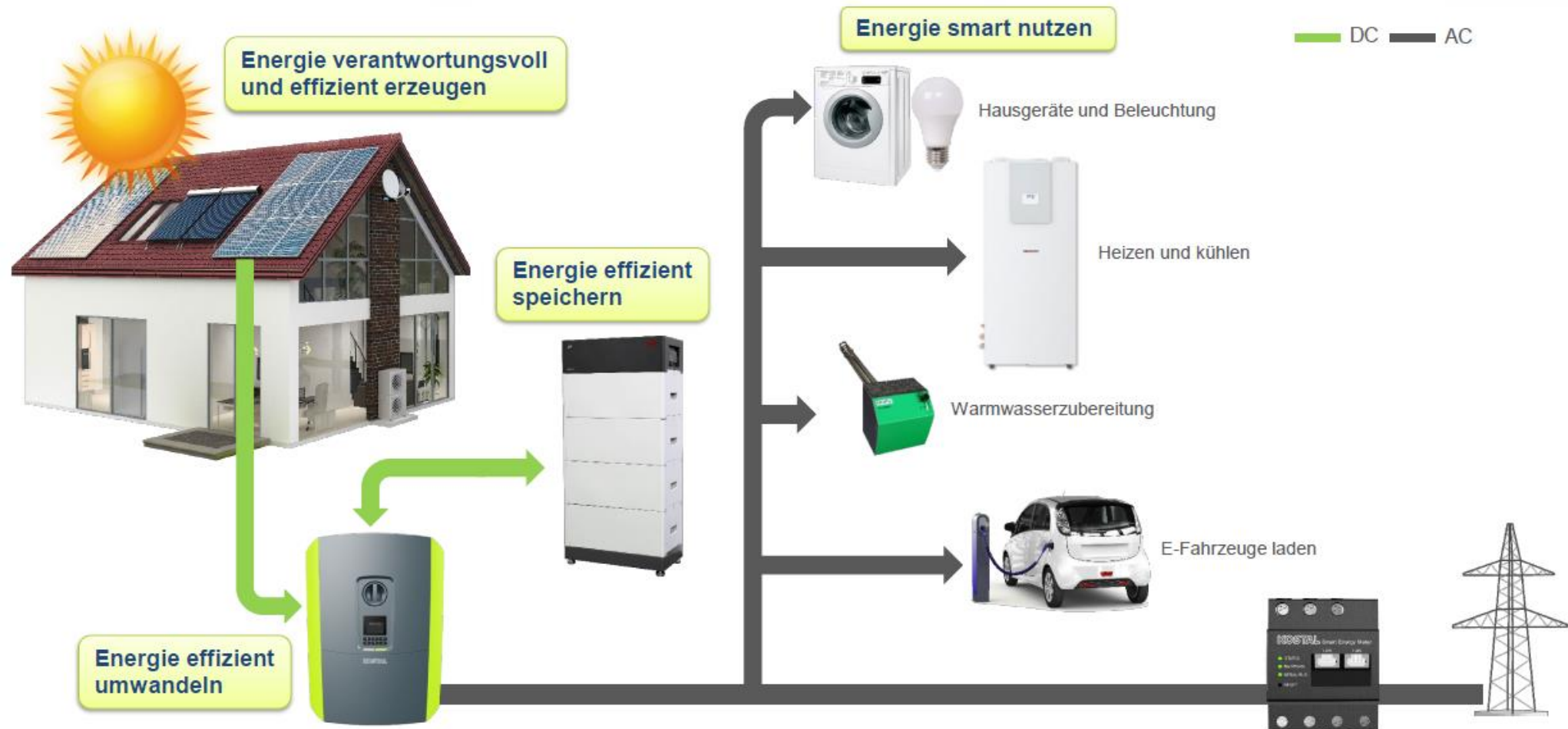
# Sektorenkopplung bei der Energieversorgung

## ENERTRAG Hybridkraftwerk

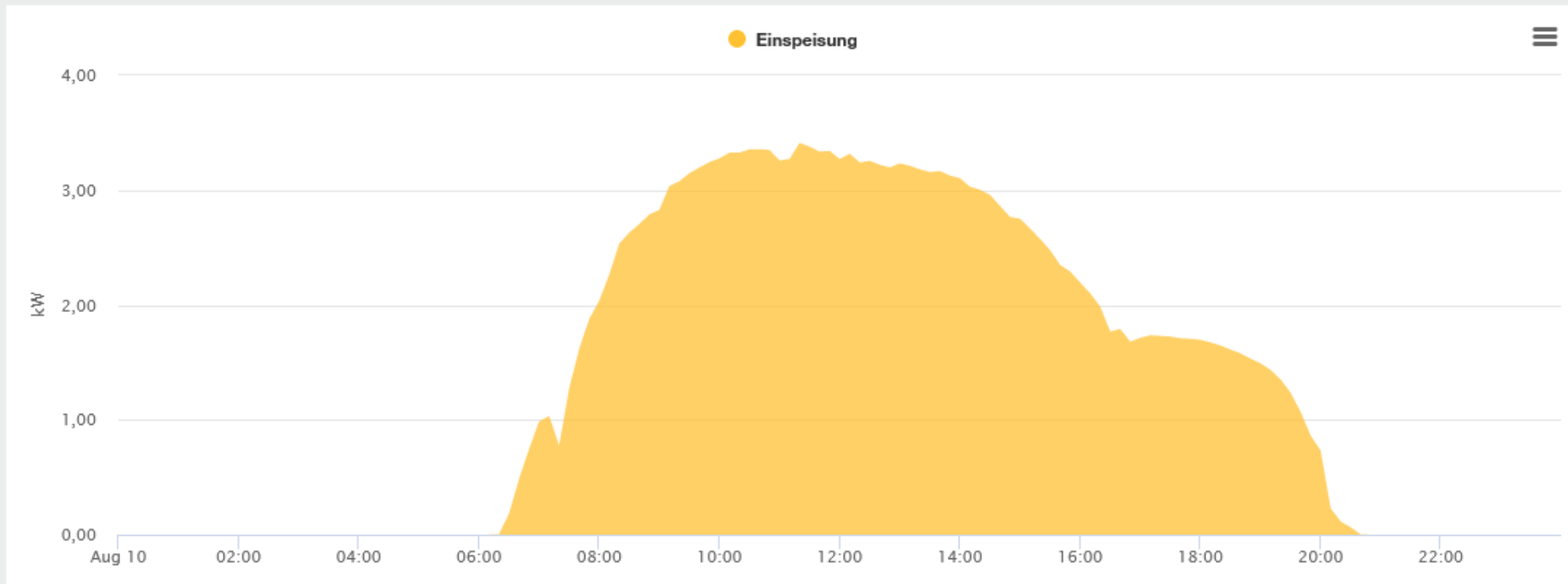


Grafic: Römer

# Zeitgerechte Energieerzeugung und Nutzung im Eigenheim



# Tagesertrag Ost-West Photovoltaik Anlage



# Sektorenkopplung und Stromspeicher

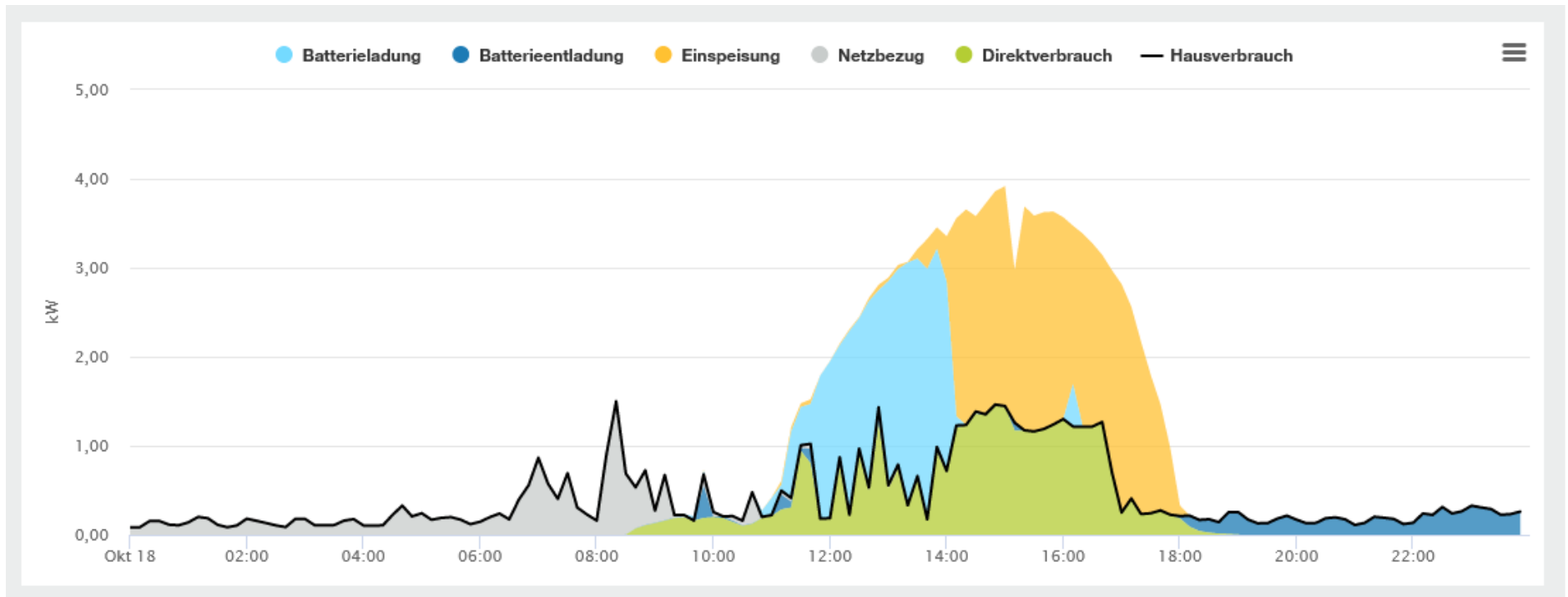
- Stromspeicher spielen eine wichtige Rolle
- Die Speicherung der selbst erzeugten Energie macht den Solarstrom für die Sektoren „Wärme“ und „Mobilität“ dauerhaft nutzbar
- Auch für Eigenheimbesitzer

# Batteriespeicher

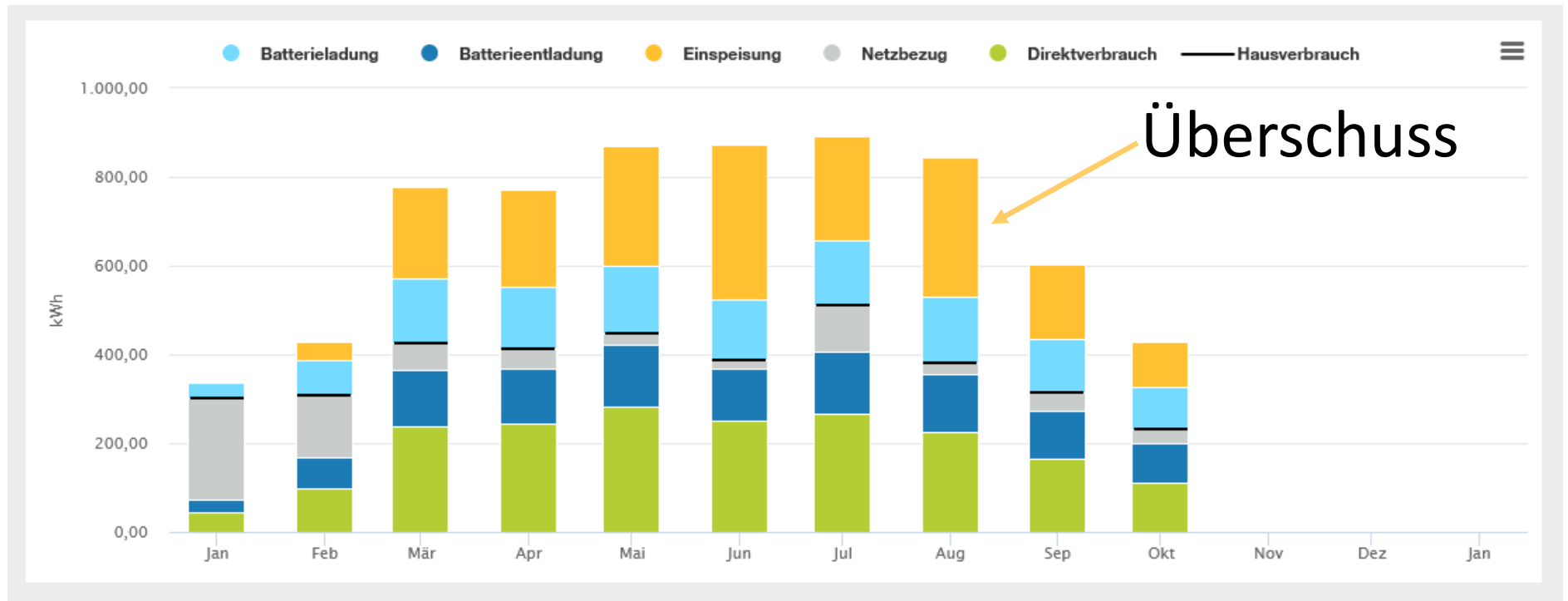


- Modularer Aufbau
- 2,5 kWh/ Modul
- Geräuschlos
- Keine seltenen Erden (z.B. Kobalt)
- Kurzschlußfest (Lithium-Eisen-Phosphat [LEP])
- Soll eigenen Tagesverbrauch speichern

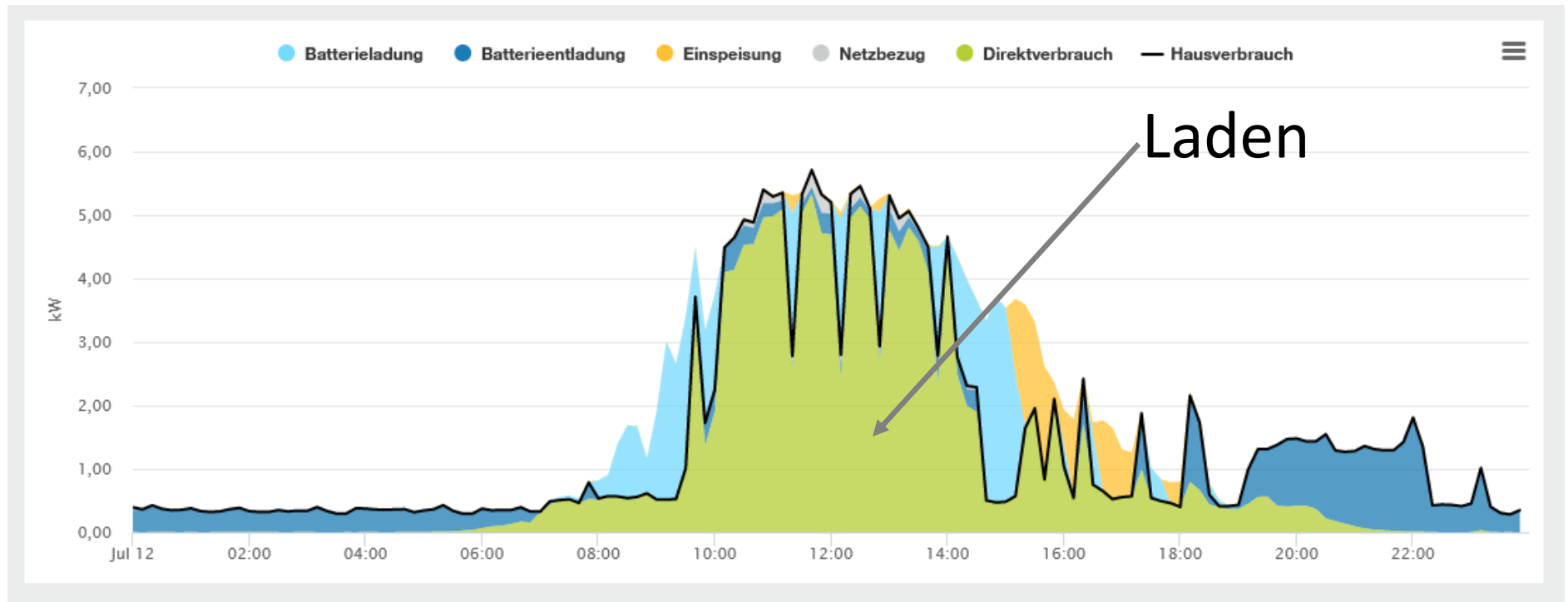
# Tagesertrag PV Anlage mit Stromspeicher



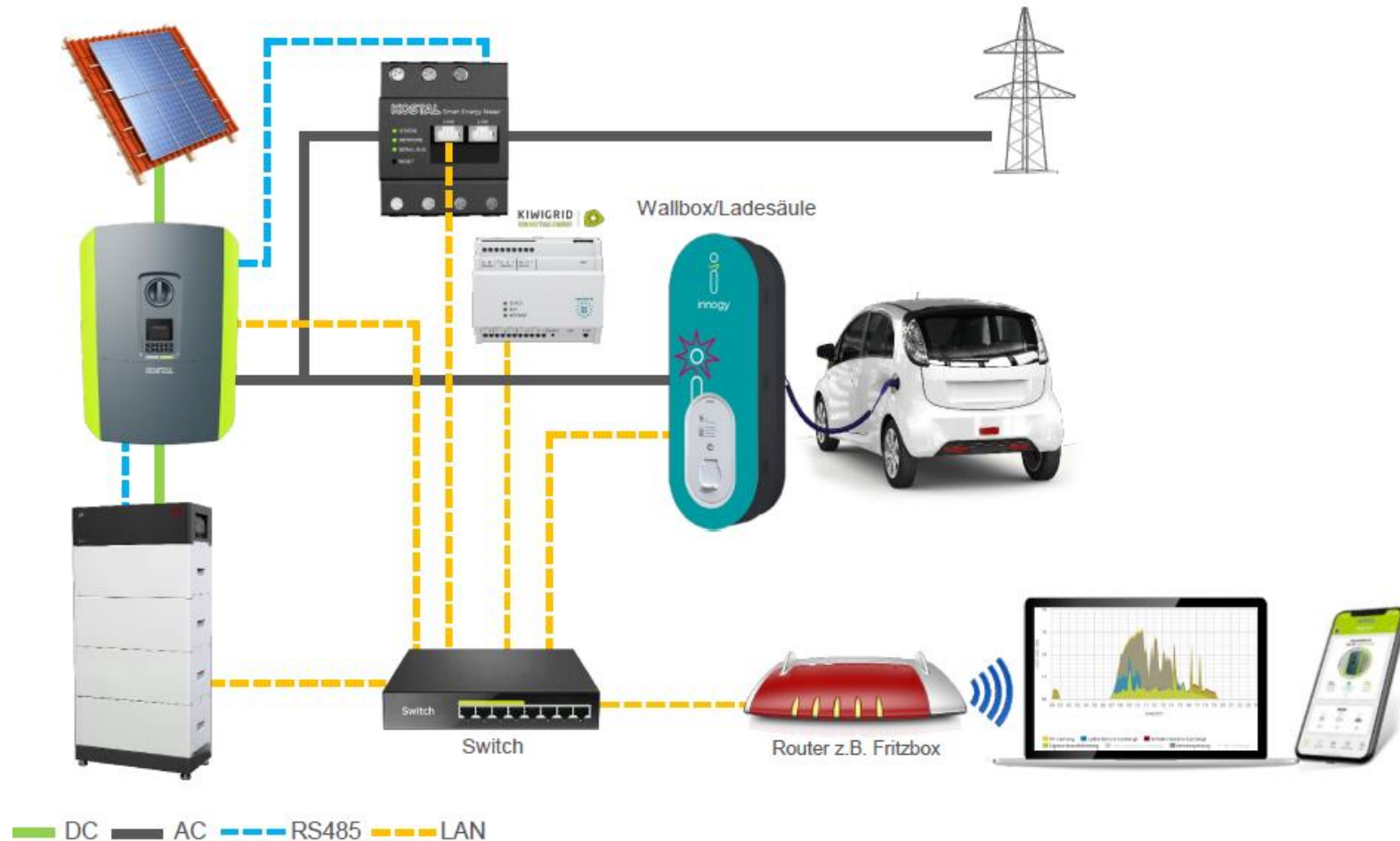
# Jahresverbrauch PV-Anlage mit Speicher



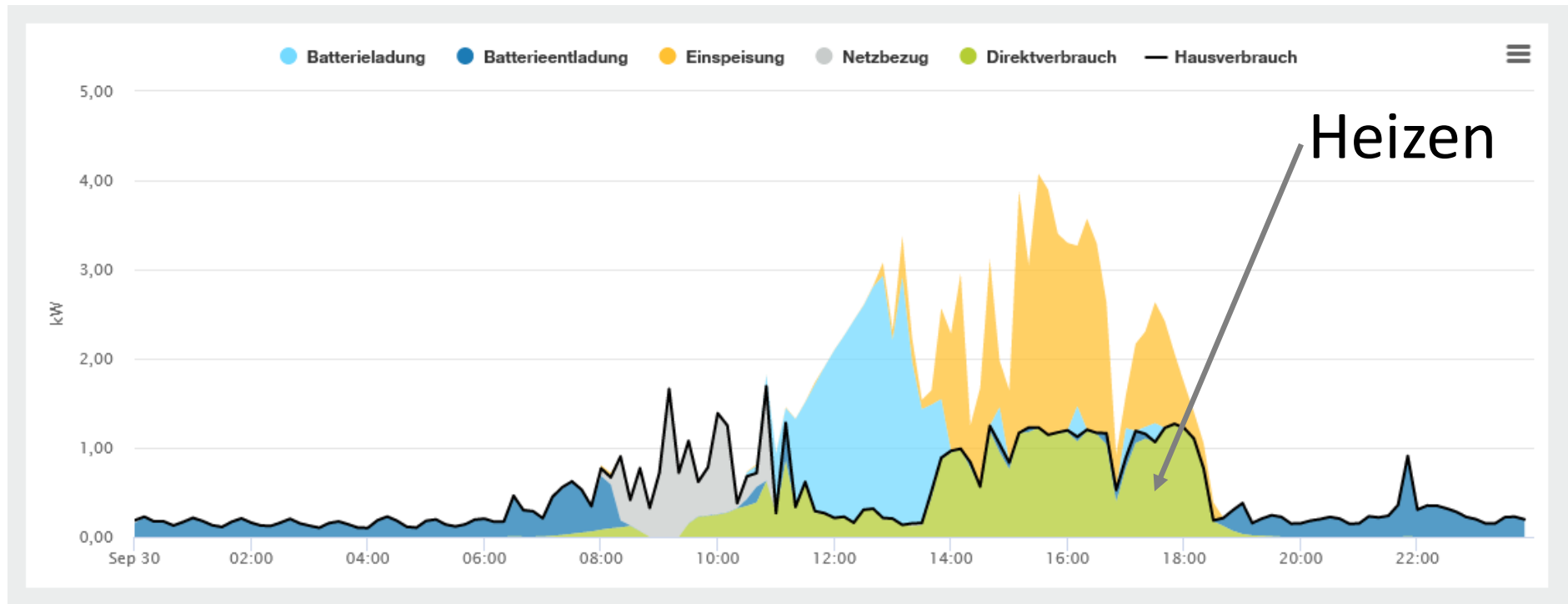
# Ertragskurve mit „E-Mobilität“



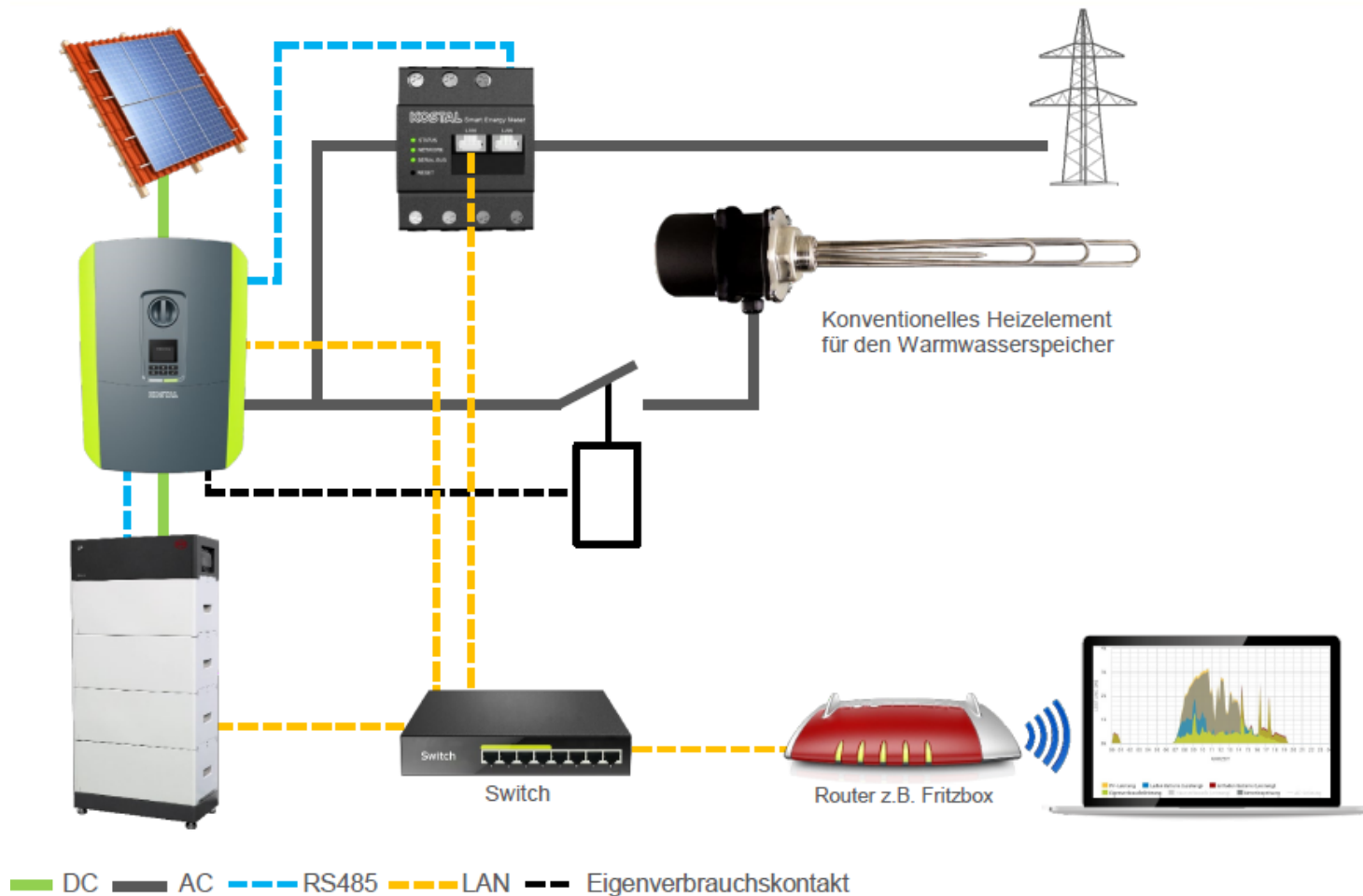
# Solarstrom für „E-Mobilität“



# Ertragskurve mit „Strom zu Wärme“



# „Strom zu Wärme“



# Der intelligente „Heizstab“

Überschuss- Energiezähler



Intelligenter Heizstab  
- Leistung stufenlos -

- Die PV-Anlage produziert mehr Energie als verbraucht werden kann
- Der Batteriespeicher ist voll

**Wohin mit der Energie ?**

- Den Überschuss im Wasser-  
“Speicher“ ablegen

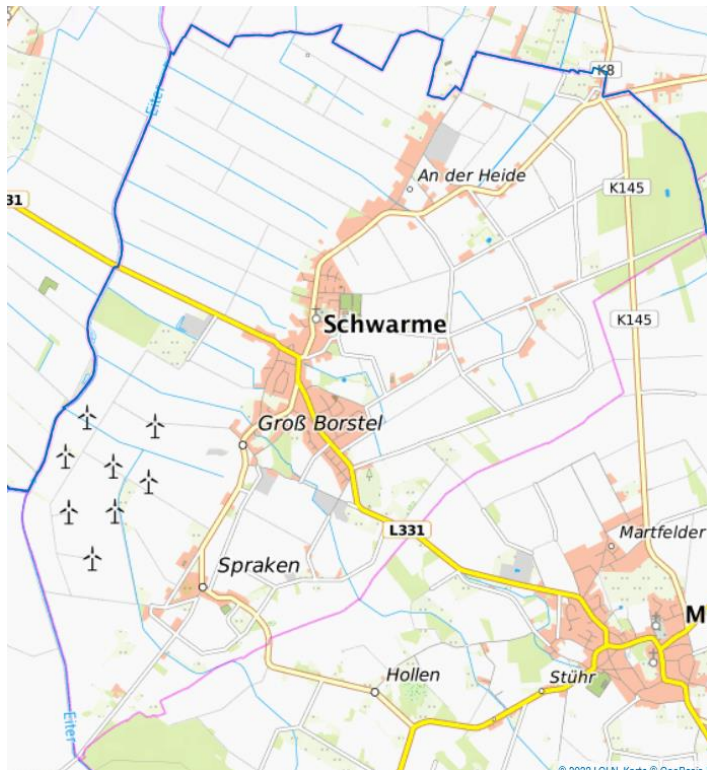
# Kann eine PV Anlage auch auf meinem Dach installiert werden?



[www.diepholz.de/bauen-und-umwelt/umwelt/solarkataster/](http://www.diepholz.de/bauen-und-umwelt/umwelt/solarkataster/)

# Solarkataster

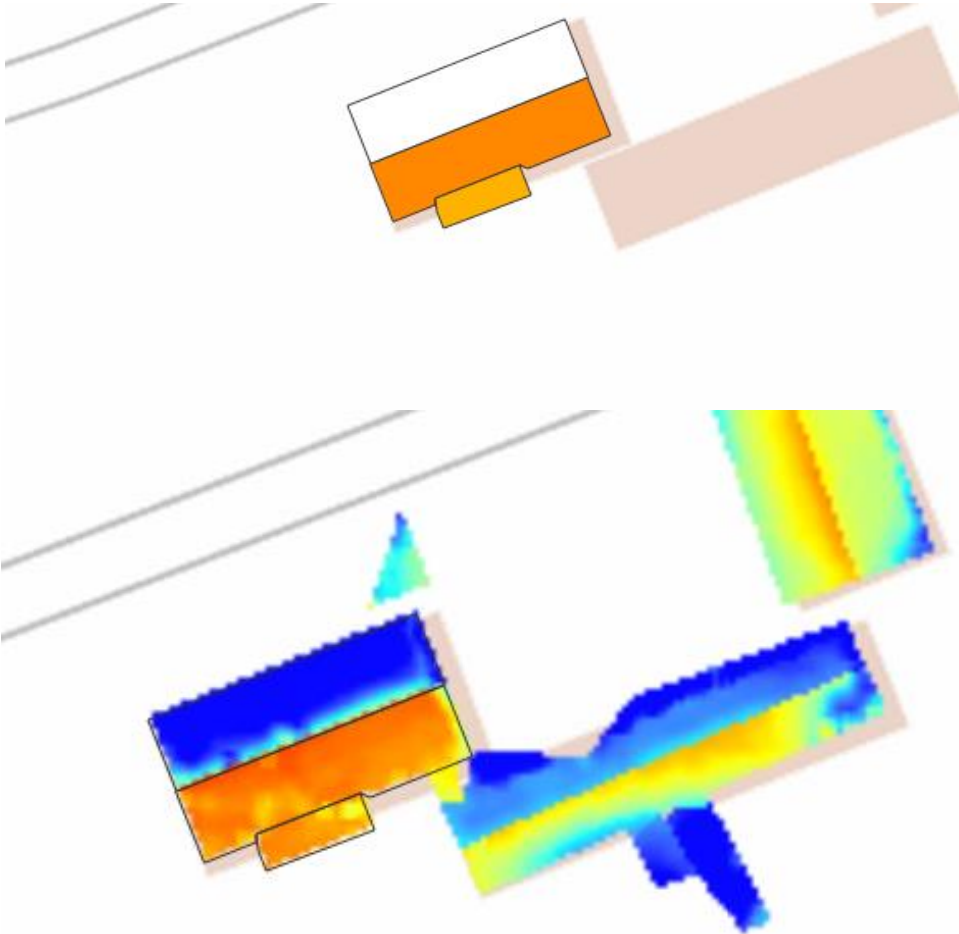
## Schwarme



## Hustedter Weg

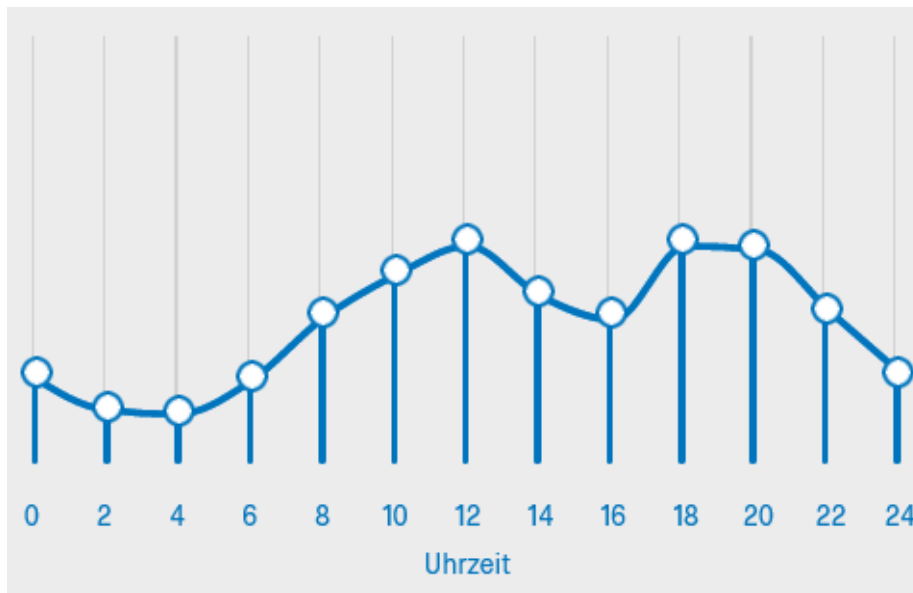


# Solarkataster- Hustedter Weg

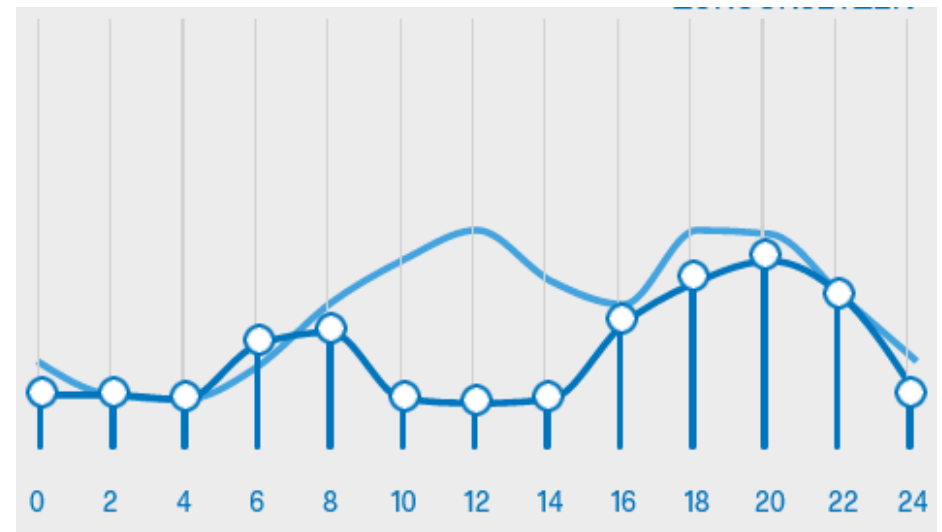


# Täglichen Stromverbrauch ermitteln

## Zu Hause



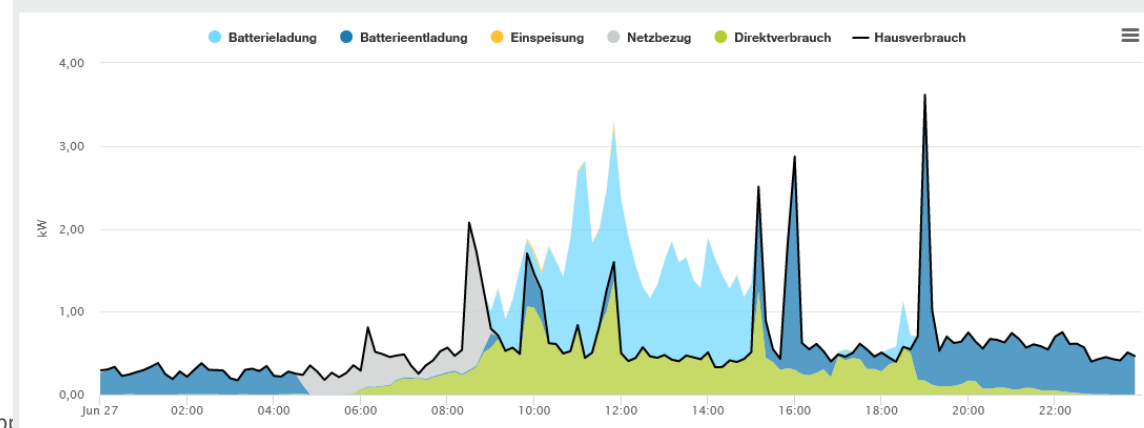
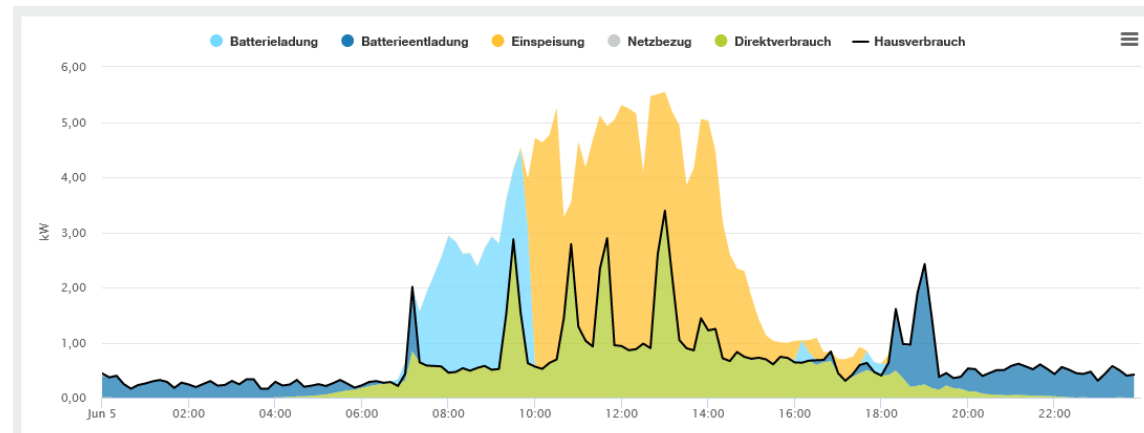
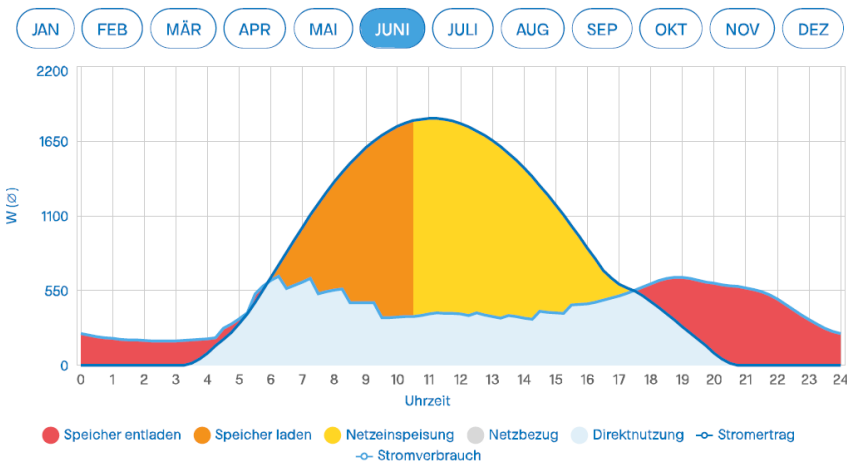
## Berufstätig



# Sonnenenergie effizient nutzen

## PLAN-Ertrag aus Solarkataster

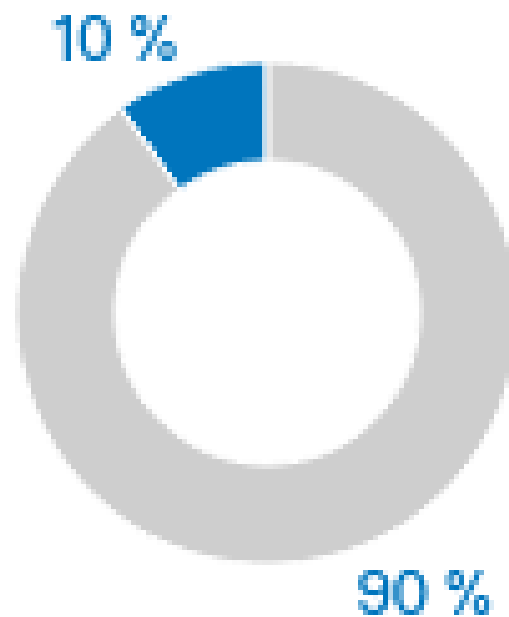
## IST-Ertrag der Anlage



„Sektorenkopplung“

# Solarkataster

## LANDKREIS DIEPHOLZ



### **Installierte Anlagen**

- 9327 Anlagen  
223,0 MW (10 %)

### **Verbleibendes Potenzial**

- 2.026,9 MW (90 %)

Stand: 2021

# Sektorenkopplung

-Wie können wir Sonnenenergie effektiv nutzen-



**MANFRED BIELEFELD**  
**Innovative Energiesysteme**

Manfred Bielefeld  
Wechold 1  
27318 Hilgermissen

04251 672168  
0176 994 099 57  
info@mb-energie.de  
www.mb-energie.de